



# LE POULPE Infos

Bulletin de liaison de la Com bio 44

N°103 Février 2024



## Des plages de plastique

### ACTUALITÉS



Depuis décembre, des centaines de milliers de billes de plastique blanches ont recouvert différentes plages de la côte atlantique, comme à Pornic. Déversement d'un conteneur, accident industriel ? Ces plastiques sont malheureusement ingurgités par la faune marine ou fragmentés en micro-plastiques.

[Plus d'infos](#)

### AGENDA

- Mercredi 7 février, 19h30.  
Bulles de bio, Maison des sports Nantes
- Dimanche 11 février.  
Formation PB2. J2
- Samedi 9 mars. Estran au Pouliguen

## STAGE BIO CIBPL



### TREBEURDEN 2024

Formations bio tous niveaux du 8 au 13 juillet 2024 à la base fédérale de Trébeurden.

[Infos et inscription.](#)



## LE GRAND AQUARIUM de St Malo

### SORTIE



*Venez découvrir le grand aquarium et ses coulisses comme vous ne l'avez jamais vu.*

Dimanche 17 mars 2024, 14h00

[Inscription](#)

## Hé ! La mer monte

LIVRE



Quand la science et l'humour se mettent au service de la planète pour sensibiliser le grand public au changement climatique, cela donne ce livre d'actualité, à la fois ludique et pédagogique.

[Plus d'infos](#)

## Hé ! La mer monte

VIDÉO



Même sujet que précédemment, mais sous forme d'une conférence de l'auteur Éric Chaumillon, chercheur en géologie marine à l'université de La Rochelle. Espace des sciences de Rennes

[Voir la conférence](#)

## PHOTO MYSTERE N°103

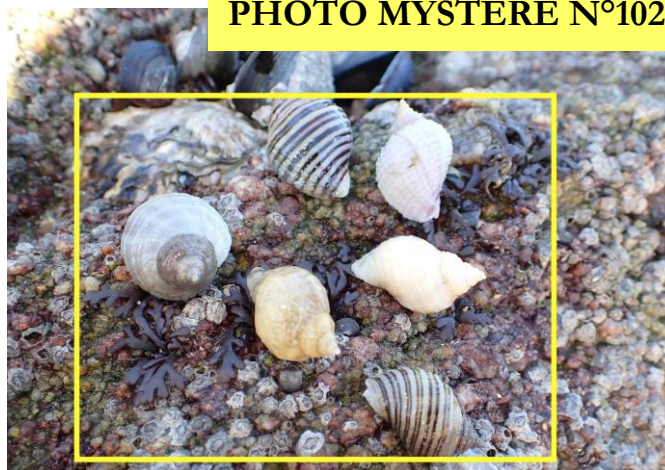


Lucile Fougerat a photographié cette espèce en septembre aux îles Glénan.

Saurez-vous l'identifier ?

Le Poulpe attend vos réponses :  
[plongeebio44@gmail.com](mailto:plongeebio44@gmail.com)

## PHOTO MYSTERE N°102



*Photo Bruno Lebascle, estran Batz sur mer, 12/2023*

Ils ne vous ont pas inspirés... ils pourtant très communs sur l'estran !

Il s'agit d'une seule et même espèce, le **Pourpre petite pierre**, *Nucella lapillus*, de coloration très variée.

[Fiche Doris](#)

Vous aussi  
proposez  
vos photos

## Limaces de mer étonnantes

PODCAST



Des scientifiques ont mis en évidence un exemple "extrême" de régénération chez deux espèces de limaces de mer (dont *Elysia marginata* ci-dessus). Ces gastéropodes sont non seulement capables de couper leur propre tête mais aussi de régénérer ensuite l'intégralité de leur corps.

[Plus d'infos](#)

## Quand la proie devient prédatrice



M. xanthus (en jaune à gauche) envahissant une population de proies (en beige) dans une boîte de Petri. Sophie Scheiwiler/ETH,

Des scientifiques de l'Ecole Polytechnique de Zurich ont découvert, par hasard, qu'en modifiant un paramètre de température dans les conditions de croissance des bactéries *Myxococcus xanthus* (prédatrice) *Pseudomonas fluorescens* (proie) leur rôle s'inversait. [Plus d'info](#)

## Envasement du port de Pornic

ENVIRONNEMENT



À marée basse, tous les bateaux du port d'échouage reposent sur de la vase. Une couche épaisse, jusqu'à plusieurs dizaines de centimètres par endroits.

Et pourtant, autrefois, il n'y avait que du sable, avant la construction des digues, en 1970 et 1971.

En écho avec notre article sur la géologie du littoral (*Hé ! La mer monte*), ce débat sur la démolition de la digue de Gourmalon demandée par une association.

[Plus d'infos](#)

CONTACT

Secrétaire de rédaction : Michèle Lebascle,  
Merci à Viviane Le Neuthiec, Paul Marec, Bruno Lebascle, Fabien Durr, Chantal Roussel pour leur participation et bienvenue aux futurs rédacteurs.

Contact : [plongeebio44@gmail.com](mailto:plongeebio44@gmail.com)